



FORUM
LEOPOLDA

SAVE THE DATE

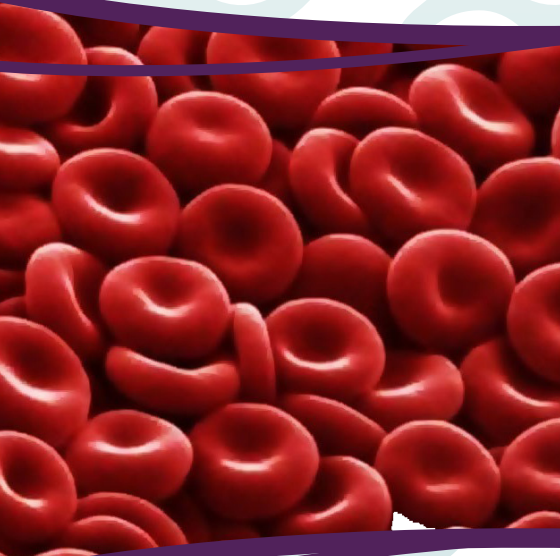
RAZIONALIZZAZIONE DELLA SPESA FARMACEUTICA: APPROPRIATEZZA D'USO PER EMOSTATICI E SIGILLANTI

Venerdì 23 settembre 2016

Stazione Leopolda

Viale Fratelli Rosselli, 5 - Firenze

Ore 8.30 - 16.45



Iscrizione al Corso

L'iscrizione è gratuita e dà diritto:

- Cartella congressuale
- Welcome coffee e lunch indicati nel programma
- Attestato di partecipazione

La società Provider MCR Conference sulla base delle normative ministeriali vigenti ha assegnato all'evento n° 7 crediti formativi per n° 30 partecipanti per le professioni:

- Farmacista Ospedaliero
- Medico Chirurgo nelle seguenti discipline:
Direzione Medica di Presidio Ospedaliero, Igiene, Epidemiologia e Sanità pubblica, Medicina del lavoro e sicurezza degli ambienti di lavoro



INFO:

+39 055 357223 / +39 334 7365693
segreteria@koncept.it

CON IL CONTRIBUTO
INCONDIZIONATO DI:



PROVIDER

MCR Conference

MCR Conference S.r.l - Via Finlandia, 26 - 50126
Firenze, Italia

Tel. +39 055 4364475 - Fax +39 055 4222505 -

E-mail: info@mcrconference.it

PROGRAMMA

Ore 8.30

Welcome Coffee

Ore 9.00

Apertura e saluti delle autorità

Rocco Donato Damone - *Commissario della Programmazione Area Vasta Centro*

Ore 9.15

Razionale e Obiettivi

Maria Teresa Mechi - *Responsabile di settore qualità dei servizi e reti cliniche Regione Toscana*

Ore 9.45

Supporti per emostasi chirurgiche: caratteristiche farmacologiche

Francesco Scaglione - *Professore Associato Confermato di Farmacologia Clinica, Università degli Studi di Milano*

Ore 10.15

Discussione sulle tematiche precedentemente trattate

Ore 10.30

I farmaci utilizzati per l'emostasi e sigillo nell'A.O.Pisana

Maria Polvani - *AOU PISA UO Farmaceutica*

Ore 11.30

Farmaci regolatorio e implicazioni per gli utilizzatori

Oreste Capelli - *Direttore Epidemiologia dei Servizi e Governo Clinico - Staff di Direzione - Azienda Sanitaria Locale di Modena*

Ore 12.00

Light Lunch

Ore 13.00

Devices differenze regolatorie e implicazione per gli utilizzatori

Oreste Capelli - *Direttore Epidemiologia dei Servizi e Governo Clinico - Staff di Direzione - Azienda Sanitaria Locale di Modena*

Ore 13.30

Discussione sulle tematiche precedentemente trattate

Ore 13.45

Gara farmaci e devices, come si può garantire la qualità negli acquisti per le due categorie?

Antonietta Ferrara - *Direttore UOC Farmaci e Diagnostici*

Sabrina Trippoli - *IP Innovazione Dispositivi Medici afferente Area Coordinamento HTA*

Ore 14.30

Discussione sulle tematiche precedentemente trattate

Ore 14.45

Consumi e spesa regionale

Marcello Pani - *ESTAR dipartimento gestione magazzini farmaceutico ed economale - Direttore*

Ore 15.15

Discussione sulle tematiche precedentemente trattate

Ore 15.30

Riepilogo finale, possibili sviluppi futuri e conclusioni

Oreste Capelli - *Direttore Epidemiologia dei Servizi e Governo Clinico - Staff di Direzione - Azienda Sanitaria Locale di Modena*

Antonietta Ferrara - *Direttore UOC Farmaci e Diagnostici*

Marcello Pani - *ESTAR dipartimento gestione magazzini farmaceutico ed economale - Direttore*

Maria Polvani - *AOU PISA UO Farmaceutica*

Francesco Scaglione - *Professore Associato Confermato di Farmacologia Clinica, Università degli Studi di Milano*

16.30

Compilazione del Questionario ECM

16.45

Chiusura dei lavori