



A.S.L. T05

Azienda Sanitaria Locale di Chieri, Carmagnola, Moncalieri e Nichelino

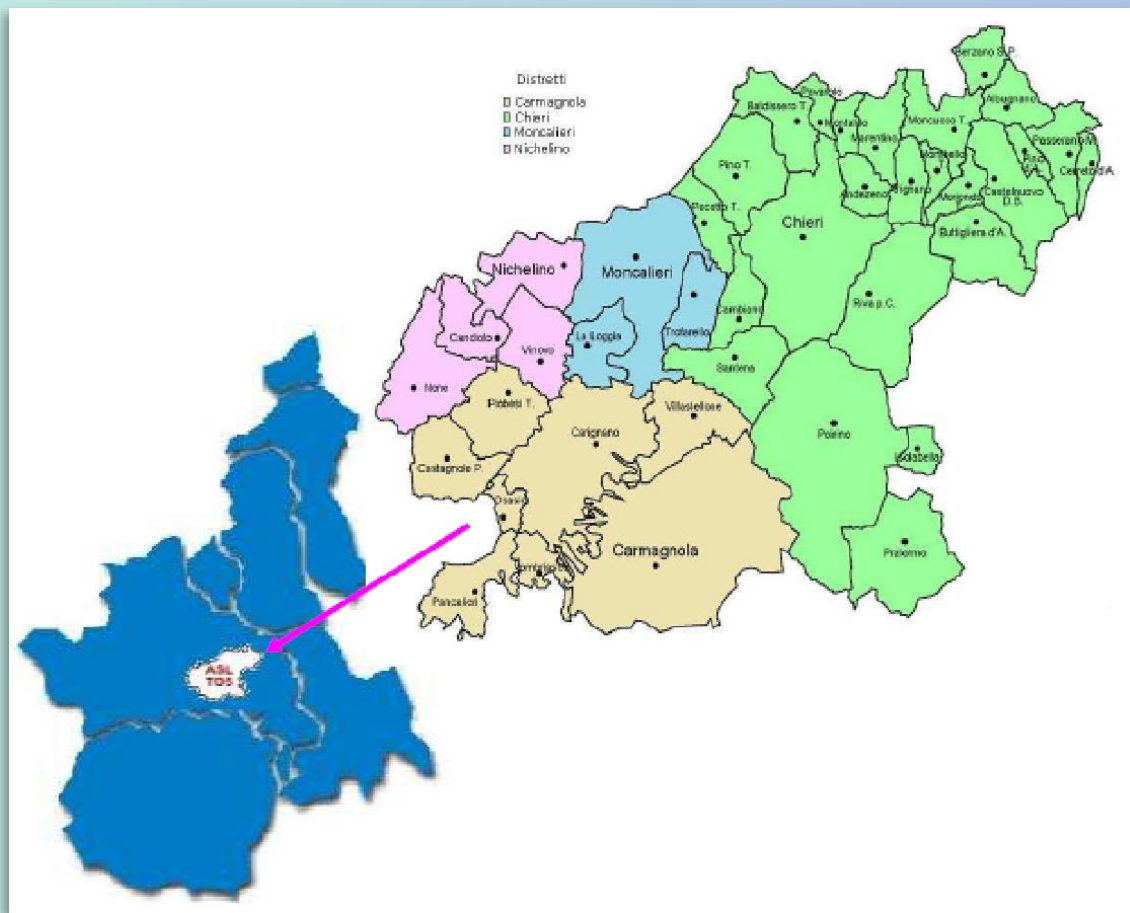
Centralità del paziente nel rinnovo del PT per PCSK9i

Un percorso realizzabile con l'aiuto delle tecnologie



TEAM ASL T05 Piemonte per GoAhead Contest

ASL TO5 e PCSK9i



ASL TO5 Piemonte

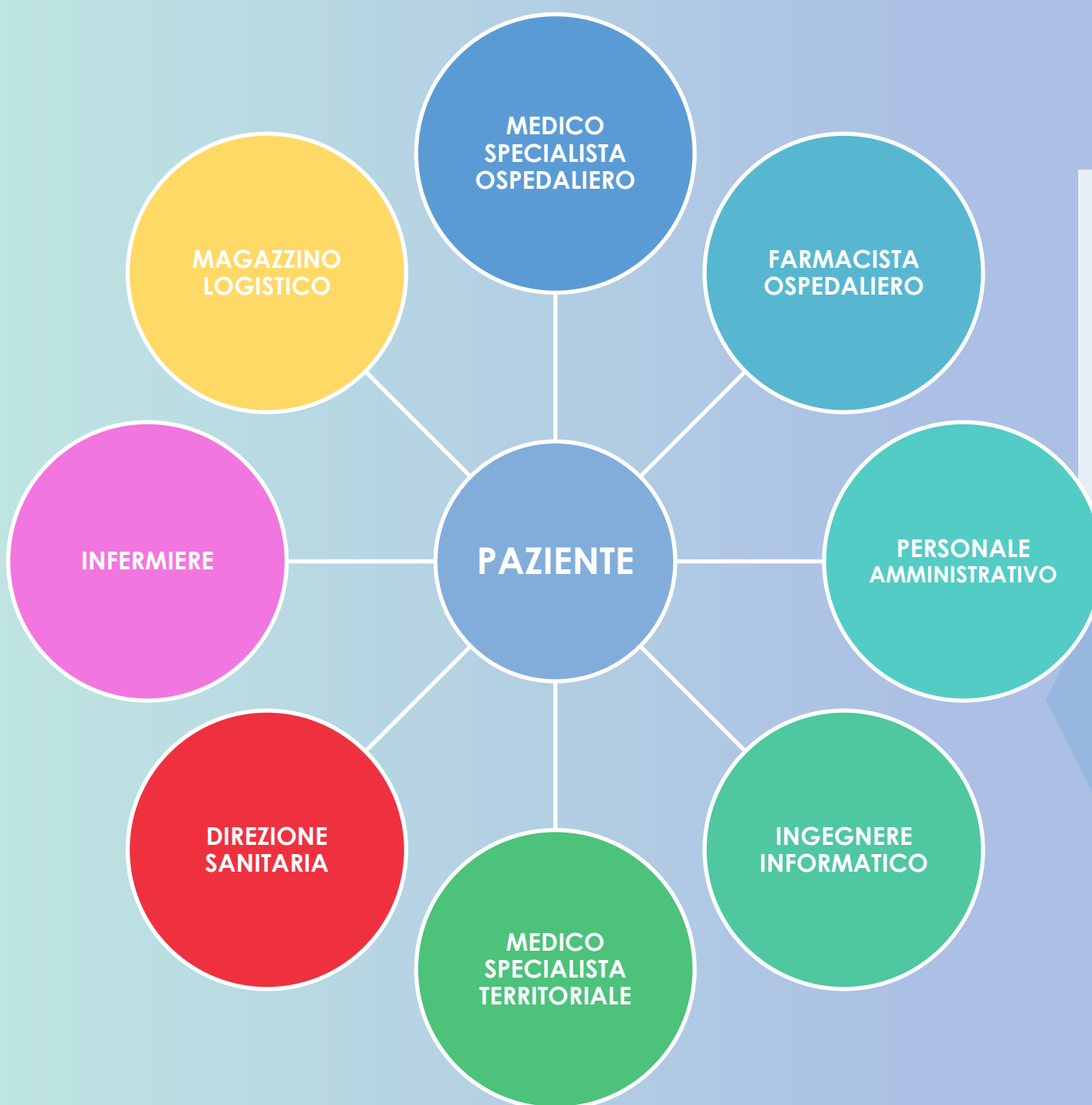
- 3 PRESIDII OSPEDALIERI
- 4 DISTRETTI
- Popolazione di 324.401 abitanti al 31/12/2023 (trend in costante aumento)

PCSK9i

- Farmaci ipocolesterolemizzanti, somministrazione sottocute ogni 14 giorni
- Circa 500 pazienti attualmente in terapia
- 60% dei pazienti (circa 300) seguiti da prescrittori ASL TO5: S.C. Cardiologia e S.C. Diabetologia Territoriale
- PT AIFA *web-based* valido per 26 settimane, 2 rinnovi all'anno

DISTRIBUZIONE DIRETTA

- 3 sedi DD sul territorio ASL
- Consegna bimestrale della terapia
- Attivata consegna a domicilio per alcune categorie di pazienti



Obiettivo: rendere il paziente punto centrale del percorso
Diversi professionisti attivamente impegnati nell'aumento dell'aderenza terapeutica



BUSINESS MODEL CANVAS

PARTNER

What are your key partners to get competitive advantage?



ATTIVITA' PROPOSTE

What are the key steps to move ahead to your customers?



RISORSE CHIAVE

What resources do you need to make your idea work?



VALUE PROPOSITIONS

How will you make your customers' life happier?



RELAZIONI CON I CLIENTI

How often will you interact with your customers?



CANALI

How are you going to reach your customers?



SEGMENTI DI CLIENTI

Who are your customers? Describe your target audience in a couple of words.



STRUTTURA DEI COSTI

NON ESISTONO COSTI AGGIUNTIVI PER LA REALIZZAZIONE DEL PROGETTO

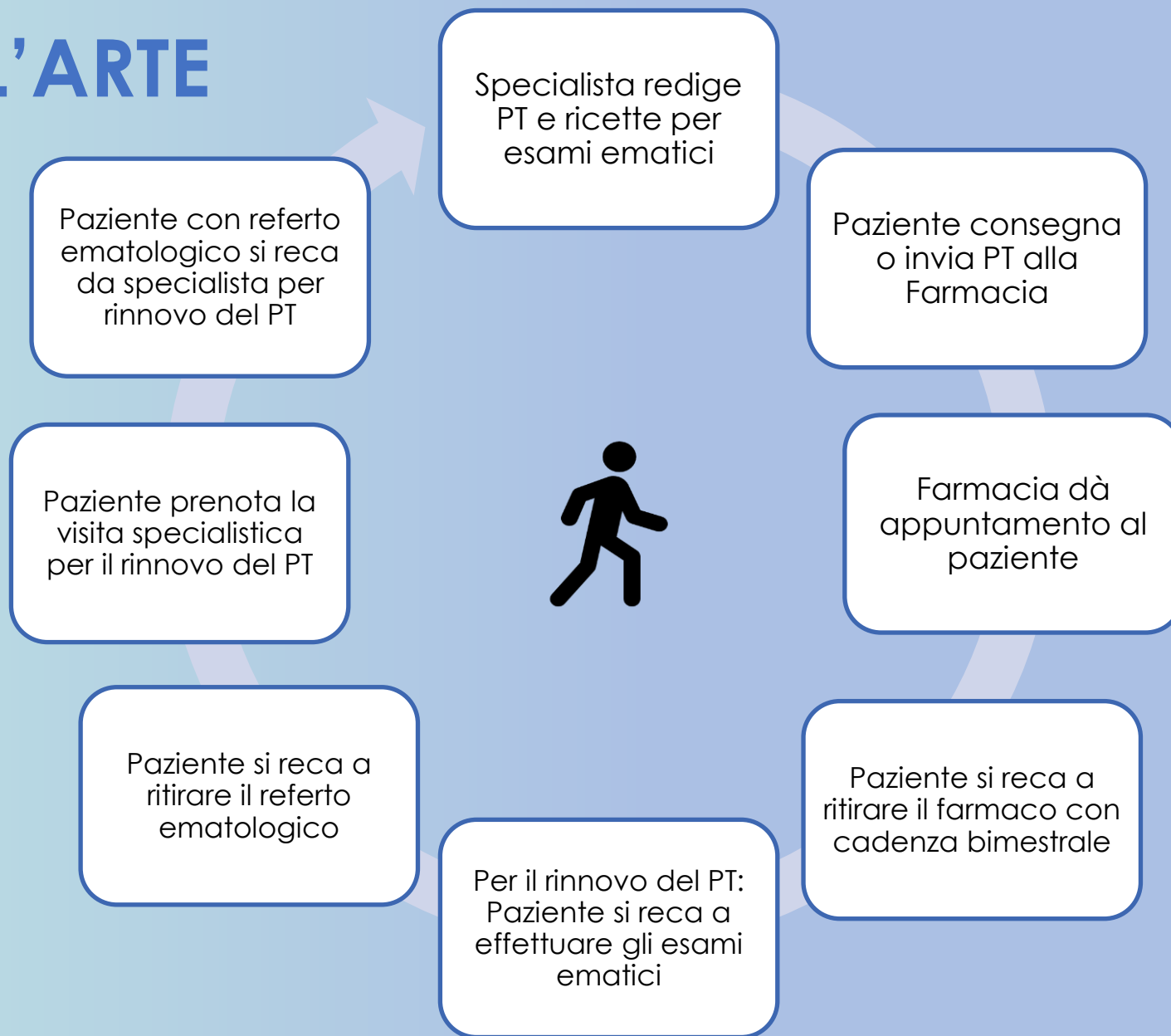


FLUSSI DI ENTRATA

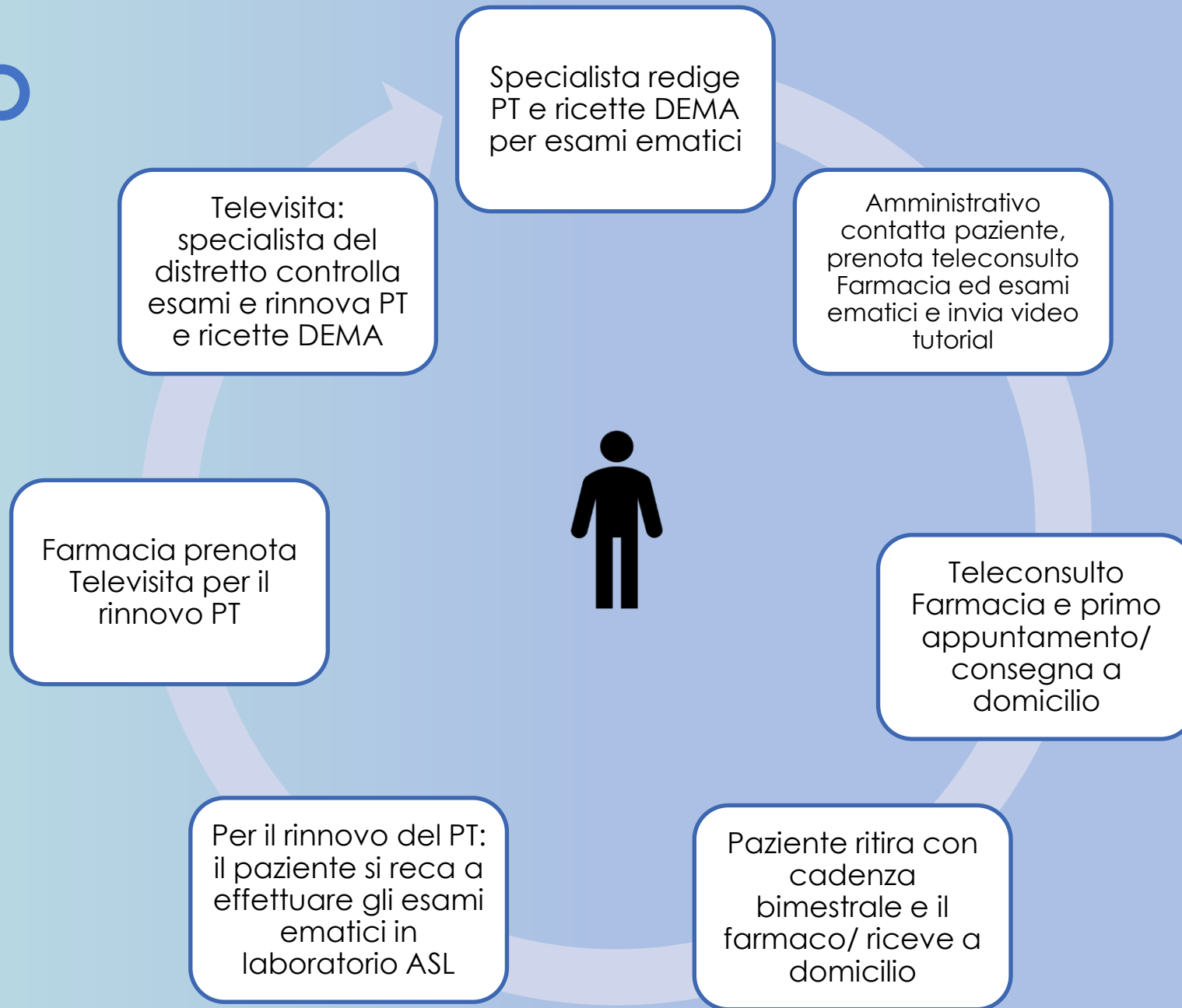
How much are you planning to earn in a certain period? Compare your costs and revenues.



STATO DELL'ARTE



PROGETTO



VALORI PROPOSTI



- Formazione del paziente sull'utilizzo del farmaco
- Costante contatto con il paziente
- Possibilità di consegna a domicilio del farmaco
- Il paziente è messo al centro del percorso e non è costretto a spostarsi alla ricerca della prenotazione



Fasi del progetto con applicazione delle tecnologie utilizzate



**VIDEO TUTORIAL
AUTOSOMMINISTRAZIONE
FARMACO**



**AGENDA DI
PRENOTAZIONE**



**PROGRAMMA PER
TELEVISITA**

COSTI

Non sono richiesti INVESTIMENTI AGGIUNTIVI per la realizzazione del progetto

FIGURA PROFESSIONALE	RISORSE NECESSARIE ALL'AVVIO
Farmacista	Creazione del video tutorial per autosomministrazione del farmaco
Specialista Territoriale	Formazione, abilitazione a redazione PT su Portale AIFA
Amministrativo	Formazione

FIGURA PROFESSIONALE	RISORSE NECESSARIE ALLA REALIZZAZIONE
Farmacista	Tempo da dedicare al Teleconsulto, creazione di agenda delle disponibilità
Specialista Territoriale	Individuare numero di Specialisti disponibili a effettuare Televisite per il rinnovo dei PT
Amministrativo	Tempo (stimato 10 ore settimanali) da dedicare al progetto

TEMPISTICHE

Stimati 2 mesi per l'avvio previsto per inizio 2025.

**GRAZIE PER
L'ATTENZIONE!**

